



catalogo 2009





UN PARTNER AFFIDABILE PER LO SVILUPPO DI TECNOLOGIE
DI MOVIMENTAZIONE IDRAULICA PER MOTORYACHTS.

A reliable partner in the development of hydraulic devices for motoryachts industry.

Un partenaire fiable pour le développement de technologies de manutention hydraulique pour motoryachts.

Somos, para nuestros clientes, parejas en el desarrollo de tecnologías de movimentacion idraulica para motoryachts.

BIOINOX HIGHLIGHTS

Bioinox entra nel mercato dell'accessoristica nautica nel 2004, proponendosi come un partner commerciale all'avanguardia dal punto di vista tecnico, capace di sviluppare progetti di qualità ed al passo con le esigenze della clientela.

Le caratteristiche distintive del marchio Bioinox sono, infatti, robustezza e affidabilità funzionale combinate al design all'avanguardia, alla lucidatura robotizzata dell'inox, e alla cura dei dettagli, che vanno dall'illuminazione di cortesia a LED alla finitura del teak dei carabottini. L'Azienda punta, inoltre, su un servizio a 360° offrendo disponibilità costante nei propri magazzini degli articoli più richiesti, garantendo tempi di consegna rapidi e la fornitura entro 48 ore dei principali pezzi di ricambio ed, infine, una rete vendita e di assistenza che garantisce un servizio pre e post vendita capillare.

BIOINOX enters the market of nautical components in 2004 aiming to become a technically advanced partner able to realize high quality projects in line with the needs of customers.

The competitive advantage of BIOINOX is the role that METAL'S plays in the production of the stainless steel components, so that BIOINOX can both easily achieve considerable production quantities for large-series items and also produce customized items thanks to the optimization of components.

The company aims at a full complete sales and assistance service always offering its customers constant availability of the best selling products in stock, the supply of the main spare parts within 48 hours, and a technical assistance network that grants pre-and post-sales service.

Bioinox se positionne sur le marché de l'accessorisation en 2004, en se proposant comme un partenaire commercial à l'avant-garde du point de vue technique, capable de développer des projets de qualité et au pas avec les exigences de la clientèle.

Les caractéristiques distinctives de la marque Bioinox sont, en effet, robustesse et fiabilité fonctionnelle associées au design à l'avant-garde, au polissage robotisé de l'inox, et au soin des détails qui vont de l'éclairage du cheminement au LED à la finition en teak des caillebotis.

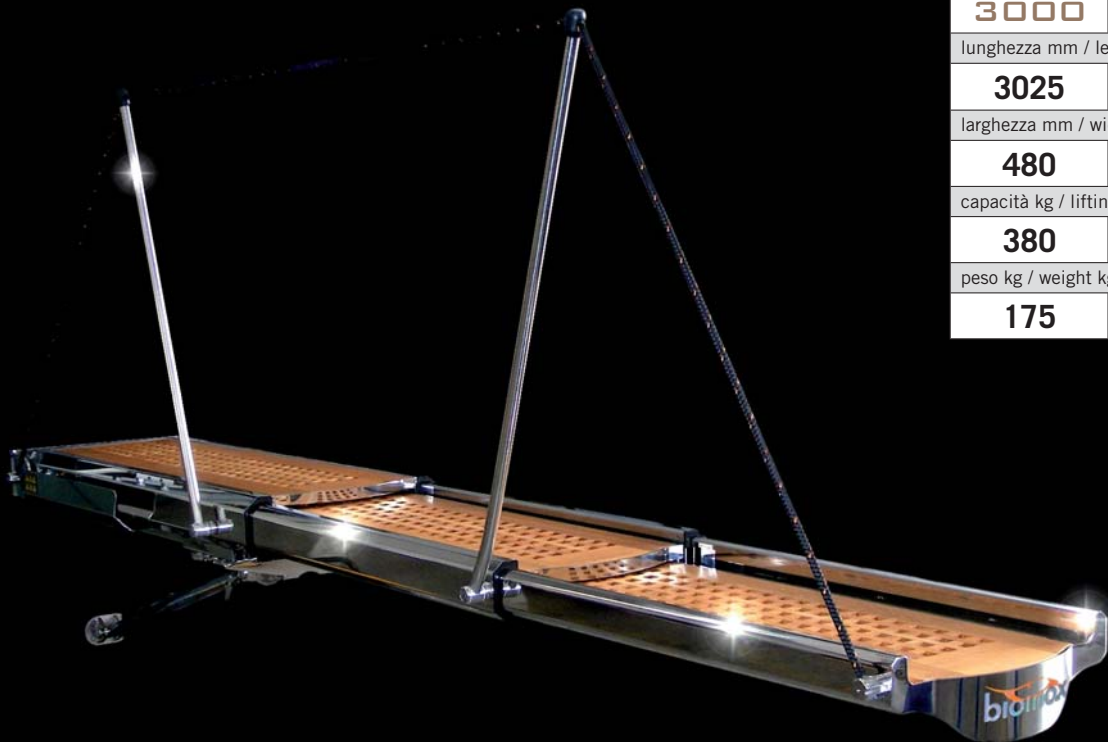
L'usine vise, en outre, sur un service à 360° en offrant disponibilité constante dans ses magasins des articles les plus demandés, en garantissant temps de livraison rapide et la fourniture dans 48 heures des principaux pièces de rechange et, finalement, un réseau vente et d'assistance qui garantit un service pré et post vente capillaire.

Bioinox entra en el mercado de los accesorios náuticos en 2004, proponiéndose como pareja comercial de vanguardia del punto de vista técnico, capaz de desarrollar proyectos de calidad y al paso con las exigencias de los clientes.

La ventaja competitiva de Bioinox es la dimensión industrial de Metal's en la producción de los trozos en acero inoxidable, que permite de conseguir los grandes volúmenes productivos para los artículos en amplia serie y de producir también artículos personalizados en pequeña serie a través de la optimización de los trozos.

La empresa mira a un servicio de 360° ofreciendo disponibilidad continua en sus almacenes de los artículos más pedidos, garantizando tiempos de devuelta rápidos y el suministro dentro de 48 horas de los principales trozos de recambio; al final, una asistencia y rete de venta que garantiza un servicio pre y post venta enredado.

CALIPSO



modelli / models	
3000	3300
lunghezza mm / lenght mm	
3025	3325
larghezza mm / width mm	
480	480
capacità kg / lifting capacity kg	
380	350
peso kg / weight kg	
175	200

4



portata / lifting capacity
kg **350**

GIOVE



modelli / models			
3000	3300	3600	4000
lunghezza mm / length mm			
3010	3320	3620	4020
larghezza mm / width mm			
480	480	480	480
capacità kg / lifting capacity kg			
450	450	350	300
peso kg / weight kg			
150	170	190	210



portata / lifting capacity
kg **400**

bioinox

GEMINI



modelli / models	
2600	3000
lunghezza mm / lenght mm	
2630	3010
larghezza mm / width mm	
440	440
capacità kg / lifting capacity kg	
350	300
peso kg / weight kg	
98	105

6



portata / lifting capacity
kg **300**

MARTE



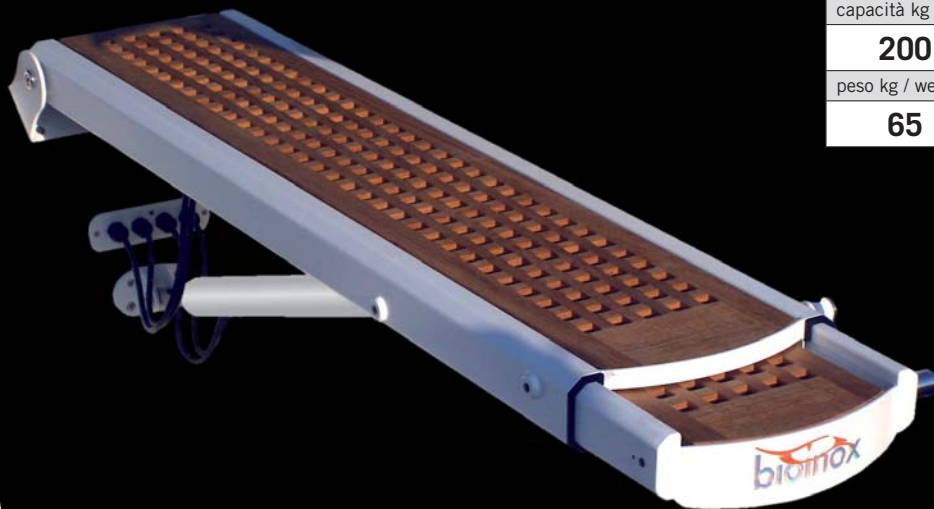
modelli / models		
1900	2200	2500
lunghezza mm / lenght mm		
1960	2200	2600
larghezza mm / width mm		
360	360	360
capacità kg / lifting capacity kg		
200	200	200
peso kg / weight kg		
65	71	76



portata / lifting capacity
kg 200

bioinox

HIDRA



modelli / models		
1900	2200	2500
lunghezza mm / lenght mm		
1960	2200	2600
larghezza mm / width mm		
360	360	360
capacità kg / lifting capacity kg		
200	200	200
peso kg / weight kg		
65	71	76

8



portata / lifting capacity
kg **200**

NETTUNO



cassa di alloggiamento altezza/
box height
mm **180**

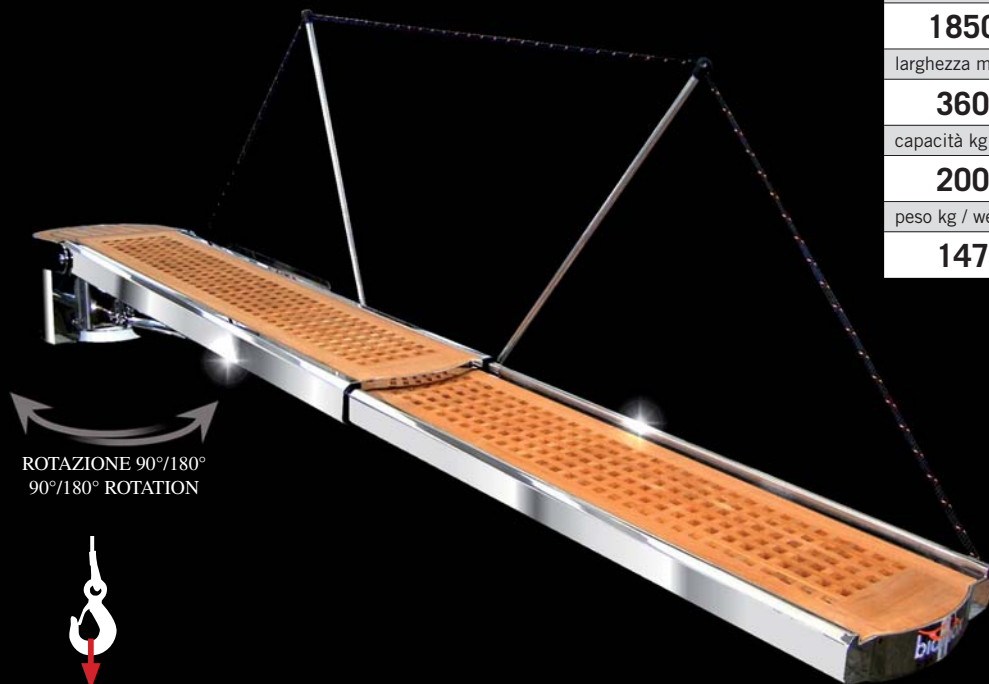
modelli / models	
3000	3300
lunghezza mm / lenght mm	
3000	3285
larghezza mm / width mm	
440	440
lunghezza cassa mm / box lenght mm	
2360	2460
larghezza cassa mm / box width mm	
550	550
altezza cassa mm / box height mm	
180	180
peso kg / weight kg	
220	240

PEGASO



modelli / models			
1900	2200	2500	2900
lunghezza mm / lenght mm			
1900	2200	2550	2900
larghezza mm / width mm			
360	360	360	360
lunghezza cassa mm / box lenght mm			
1550	1750	1930	2150
larghezza cassa mm / box width mm			
435	435	435	435
altezza cassa mm / box height mm			
153	153	153	153
peso kg / weight kg			
140	145	150	170

VENERE



ROTAZIONE 90°/180°
90°/180° ROTATION

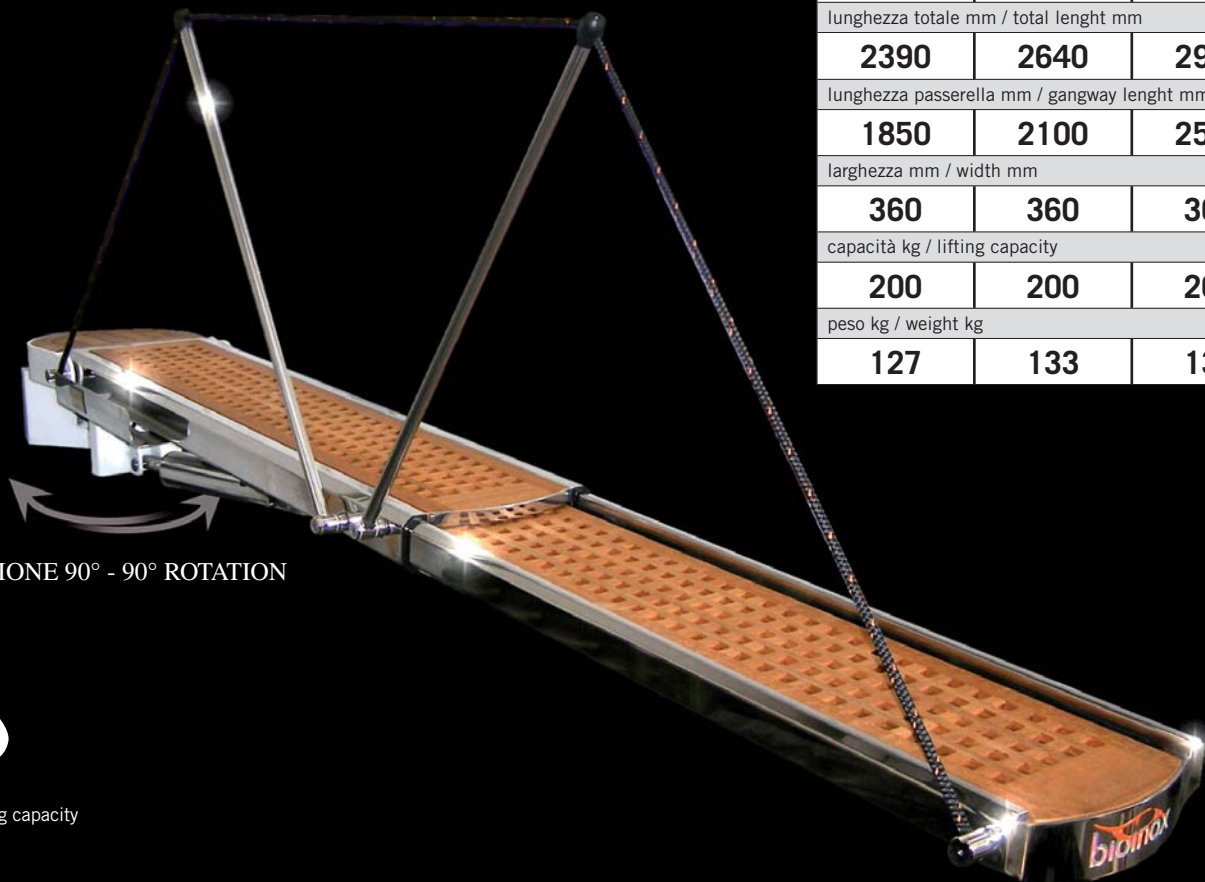


portata / lifting capacity
kg 200

modelli / models		
1900	2200	2500
lunghezza totale mm / total length mm		
2230	2520	2920
lunghezza passerella mm / gangway length mm		
1850	2100	2500
larghezza mm / width mm		
360	360	360
capacità kg / lifting capacity		
200	200	200
peso kg / weight kg		
147	153	158

PASSERELLE ROTANTI
ROTATING GANGWAYS

VEGA



modelli / models		
1900	2200	2500
lunghezza totale mm / total length mm		
2390	2640	2940
lunghezza passerella mm / gangway length mm		
1850	2100	2500
larghezza mm / width mm		
360	360	360
capacità kg / lifting capacity		
200	200	200
peso kg / weight kg		
127	133	138

ROTAZIONE 90° - 90° ROTATION

12



portata / lifting capacity
kg **200**

ALPHA

modello	Portata / Capacity	Angolo Alzata / Lifting Angle	Sbraccio / Extension	Rotazione / Rotation	Lunghezza cavo / Cable length	Peso / Weight
	Kg	°(C)	max (B)	° (D)	mm (P)	Kg
30	600	60°	3000	359°	5000	372
35	600	60°	3500	359°	6250	385
40	600	60°	4000	359°	7500	400

GRUETTE DA FLYBRIDGE
FLYBRIDGE DAVITS



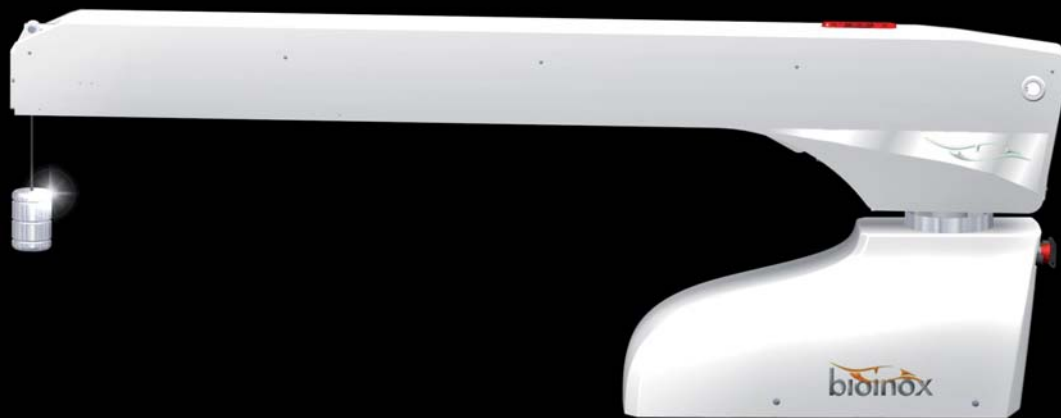
portata / lifting capacity
kg 600

13

bioinox

BETA

modello	Portata / Capacity	Angolo Alzata / Lifting Angle	Sbraccio / Extension	Rotazione / Rotation	Lunghezza cavo / Cable length	Peso / Weight
	Kg	°(C)	max (B)	° (D)	mm (P)	Kg
25	400	60°	2500	180°	5000	320
30	400	60°	3000	180°	5000	360



14



portata / lifting capacity
kg **400**

CAPRI

SCALETTA BAGNO IDRAULICA

HYDRAULIC SWIMMING LADDER



lunghezza scaletta/
ladder lenght
mm 800-1300

modelli / models		
800	1000	1300
numero di gradini / number of steps		
3	4	5
lunghezza totale scaletta mm / ladder total lenght mm		
800	1000	1270
lunghezza cassa mm / box lenght mm		
1050	1300	1550
larghezza cassa mm / box width mm		
500	500	500
altezza cassa mm / box height mm		
150	150	150

SCALETTE BAGNO
SWIMMING LADDER

ELBA

SCALETTA BAGNO MANUALE MANUAL SWIMMING LADDER



modelli / models		
800	1000	1250
numero di gradini / number of steps		
3	4	5
lunghezza totale scaletta mm / ladder total length mm		
800	1000	1250
lunghezza cassa mm / box length mm		
575	825	1075
larghezza cassa mm / box width mm		
435	435	435
altezza cassa mm / box height mm		
70	70	70

ACCESSORI

e pezzi di ricambio



illuminazione a led.

Led lighting system.

accessories and spare parts



Centralina idraulica.

Hydraulic unit.



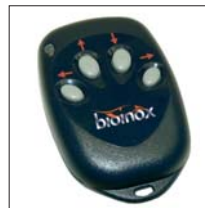
Centralina elettronica.

Electronic unit.



Pannello di controllo.

Control panel.



Telecomando.

Remote control.



Kit tubi idraulici.

Hydraulic piping kit.



Cima.

Rope.

EVENTI NAUTICI INTERNAZIONALI 2008/2009

INTERNATIONAL BOATS SHOW 2008/2009



**Festival Internazionale
de la Plaisance**
Cannes - France
10.9.2008 - 15.9.2008



METS Amsterdam
Amsterdam - Holland
18.11.2008 - 20.11.2008



Boat Show-Big Blu Roma
Roma - Italia
26.2.2009 - 2.3.2009



Salone Nautico di Genova
Genova - Italia
04.10.2008 - 12.10.2008



London Boat Show
London - England
09.1.2009 - 18.1.2009



Nauticsud
Napoli - Italia
07.3.2009 - 15.3.2009



**Fort Lauderdale International
Boat Show**
Fort Lauderdale - Florida
30.10.2008 - 03.11.2008



Boot 2008 Dusseldorf
Dusseldorf - Germany
17.1.2009 - 25.1.2009



SEATEC
Marina di Carrara - Italia
5.2.2009 - 7.2.2009



**Salon Nautic Internacional
de Barcelona**
Barcelona - Spain
08.11.2008 - 16.11.2008

CONDIZIONI GENERALI DI VENDITA

Accettazione delle ordinazioni

1 a) Il conferimento dell'ordine, da parte del Committente, costituisce proposta irrevocabile e implica l'accettazione integrale delle presenti condizioni generali di vendita. b) Il Committente si impegna a fornire tutti i dati o documentazioni, necessari per la completa definizione dell'ordine. c) Gli ordini relativi a prodotti che richiedono costruzioni personalizzate totali o parziali, saranno considerati accettati solo dopo approvazione e restituzione firmata da parte del Committente dei disegni tecnici.

Prezzi

2 a) I prezzi riportati sulla conferma d'ordine, si intendono esclusi di imballo, trasporto, tasse e spese varie, tranne che se altrimenti specificato. b) I prezzi relativi a prodotti con costruzioni speciali non standard, saranno considerati e accettati a consuntivo.

Termini di consegna

3 a) Le consegne si intendono sempre franco ns. stabilimento. b) E' impegno della Bioinox S.r.l. rispettare i termini di consegna e di spedizione indicati in qualsiasi documento o in altre dichiarazioni, fatte salve cause di forza maggiore. c) Le previsioni per la consegna vengono fatte col presupposto che il Committente fornisca tutti i dati occorrenti per l'evasione dell'ordine, che non si verifichino irregolarità nelle provviste dei materiali occorrenti, ritardi o difficoltà di trasporto, mancato rispetto delle condizioni di pagamento anche se relative a precedenti forniture, guasti agli impianti, incidenti causati da forze naturali, scioperi, oppure qualsiasi altro ostacolo alla fabbricazione e consegna, senza distinguere se tali eventi colpiscono la nostra fabbrica o ditte nostre fornitrici.

Invio della merce

4 a) Spetta al destinatario fare le dovute riserve, reclami o ad azioni nei confronti del vettore, non essendo la nostra ditta in alcun caso responsabile delle eventuali mancanze o avarie, verificatesi dopo la consegna della merce al vettore stesso. b) Le spedizioni vengono effettuate tutte con porto assegnato, anche se con mezzi della nostra ditta, salvo accordi particolari definiti di volta in volta. c) Gli imballaggi necessari, per consegne mediante vettori di linea, verranno fatturati.

Reclami e Garanzia

5 a) Nel caso la merce fornita risultasse inservibile per difetti di materiale o per altre cause a noi imputabili, il reclamo dovrà essere inoltrato per iscritto con raccomandata entro il termine massimo di 8 giorni dal ricevimento del materiale stesso. b) Trascorsi 8 giorni dal ricevimento della merce, non si accettano reclami ed il Compratore decade da ogni diritto ed azione al riguardo. c) Qualora il reclamo sia tempestivo e risulti fondato, l'obbligo della nostra ditta è inteso alle condizioni riportate nelle nostre "Condizioni di Garanzia". d) Viene escluso quindi, qualsiasi altro diritto da parte del Compratore di chiedere la soluzione del contratto od il risarcimento di danni diretti e indiretti di qualsiasi natura ed entità. e) La sostituzione del materiale, avviene solo dopo aver ricevuto di ritorno la merce contestata.

Riserva di Proprietà

6 a) Tutte le vendite si intendono sempre eseguite con la precisa condizione di riservata proprietà dei materiali, fino a quando non siano integralmente pagati, con facoltà per la nostra ditta di rivendicare in ogni caso i materiali non pagati. b) Se il Compratore chiedesse di tenere in sospeso la spedizione del materiale già ultimato e qualora detta sospensione venisse accettata dalla nostra ditta, saranno addebitate all'Acquirente tutte le maggiori spese, derivanti da tale sospensione, come magazzinaggio, interessi passivi, ecc.

Pagamento

7 a) I pagamenti devono essere effettuati alla scadenza e alle condizioni accordate riportate sulla conferma dell'ordine. b) Non verrà da noi riconosciuta nessuna detrazione sull'importo della fattura, se non da noi accettato per iscritto. c) Le fatture non verranno pertanto quietanzate se non contro versamento del loro importo totale. d) Trascorso il termine fissato per il pagamento decorreranno gli interessi commerciali ai sensi del D.Lgs. 09/10/2002, n.231. e) Il ritardato pagamento, anche di un solo giorno e anche per importo minimo comporta la facoltà per Bioinox S.r.l. di considerare risolto il contratto per fatto del cliente, e quindi di omettere la fornitura della residua parte della merce, come pure di recedere da qualunque altro contratto in essere con il cliente moroso, senza nulla dovere al cliente stesso. Medesime facoltà il cliente riconosce a Bioinox S.r.l. nel caso il cliente diventi insolvente verso terzi, o diminuisca per fatto proprio le garanzie di solvibilità prima offerte, o nel caso non presti le garanzie promesse.

Contestazioni

8) Per qualsiasi contestazione a) per forniture in Italia, è competente l'Autorità Giudiziaria ordinaria italiana, in particolare il foro di Padova. b) Per forniture fuori Italia, è competente l'arbitrato della Camera di Commercio internazionale.

Trattativa, vincolatività delle clausole

9) Il cliente, inviando l'ordine di acquisto, da atto che il contratto conseguente all'accettazione dell'ordine è frutto di trattative tra le parti, che hanno tenuto conto pure del contenuto di tutte le clausole generali di fornitura, cosicché al contratto non si applicano le regole di cui all'art.1341 e ss. c.c. Il cliente inviando l'ordine di acquisto dichiara di avere visionato tutte le clausole sopra riportate e di averle attentamente valutate, anche sotto il profilo della loro eventuale onerosità ex art. 1341 e ss. c.c.s.

SALE GENERAL CONDITIONS

Orders acceptance

1 a) The order awarding constitutes irreversible proposal and implies, for the Purchaser, the whole acceptance of the present general sale conditions. b) The Purchaser commits himself to supply all the information or documents necessary for the full order definition. c) The order orders concerning products requiring total or partial personalized constructions, will be accepted only after the approval and return of the signed technical drawings by the Purchaser.

Prices

2 a) The prices stated in our order confirmation don't include packaging, transport, taxes and various freights, if not otherwise specified. b) The prices concerning products with special construction, not standard, will be considered and accepted with prices to be defined.

Delivery terms

3 a) Deliveries are always to be considered ex works. b) Bioinox S.r.l. engages to respect the delivery and forwarding terms indicated on any document or other declarations, except for causes of force majeure. c) The delivery provisions are made with the presupposition that the Purchaser supplies all the necessary information for the order carrying out, that there won't be irregularities in the supply of the necessary materials, delays or transport difficulties, non-respect of the payment conditions even if referred to previous supplies, damages to the plants, accidents caused by the natural forces, strikes, or any other obstacle to the production and delivery, without distinguishing if these events touch our society or our suppliers.

Dispatch of the Goods

4 a) It is a task of the consignee to rise the due reserves, claims or actions towards the transporter as our Society is not responsible of the possible lacks or damages happened after the delivery to the transporter himself. b) The deliveries are all made ex works, with our own means too, except for particular agreements to be defined from time to time. c) The packages necessary for the deliveries with transport firms will be invoiced.

Claims and warranty

5 a) If the goods result useless because of the materials or other causes chargeable to our Society, the claim must be forwarded in writing with registered letter not later than 8 days from the goods reception. b) After 8 days from the goods reception we won't accept any claim and the Purchaser has no right or action about. c) If the claim is timely and well-grounded, the engagement of our Society is intended according to our "Warranty Conditions". d) It is excluded any right of the Purchaser to ask for the contract resolution or direct or indirect damages compensation of any nature or entity. e) The goods replacement can be made only after the receipt on of the claimed parts.

Property reserves

6 a) All the sales are intended carried out with the precise condition of the reserved property of the goods till they are not fully paid, with the faculty of our Society to claim in any case the non-paid materials. b) If the Purchaser asks to stop the delivery of the ready materials, and if this suspension is accepted by our Society, all the further costs caused by this suspension such as stocking, interests allowed, etc., will be debited to the Purchaser.

Payment

7 a) The payments must be done at the expiry date according to the conditions granted, showed in our order confirmation. b) We won't recognize on the invoice amount, if non confirmed by us in writing. c) The invoices won't be so receipted if not fully paid. d) When passed the expiry date, we will apply the commercial interests according to Law 09/10/2002, n. 231. e) The delayed payment even of one single day and with minimum import implies for Bioinox S.r.l. the faculty to consider the agreement as solved due to Customer, and so to omit the supply of the remaining part of the goods, so as to recede from any other living agreement with the defaulting customer, without owing anything to the customer himself. The Customer recognizes the same faculties for Bioinox S.r.l. in case the Customer should become insolvent to others, or should diminish due to his own cause the solving guarantees offered before, or in case he should not grant the promoted guarantees.

Claims

8) For any claim a) for Italian suppliers it is competent the ordinary Italian judicial authority, particularly the court of Padova. b) For abroad supplies it is competent the Arbitration of the International Chamber of Commerce.

Negotiation, clauses bond

9) By sending the purchase order the Customer establishes that the agreement deriving from the order acceptance comes from the negotiation between the two parts, that have also taken into consideration the content of all the general supplying clauses, so that the rules referring to article nr 1341 and following ones is not applied. By sending the purchase order the Customer declares that he has examined all the clauses mentioned above and that he has carefully evaluated them, also from the point of view of their eventual burdensomeness ex art. 1341 and following ones.



Bioinox S.r.l.

via Marconi, 1 _ 35010 Borgoricco (PD) Italia _ tel +39 049 9335777 _ fax +39 049 9335785

info@bioinox.it www.bioinox.it