

Bioinox: accessori nautici di prestigio

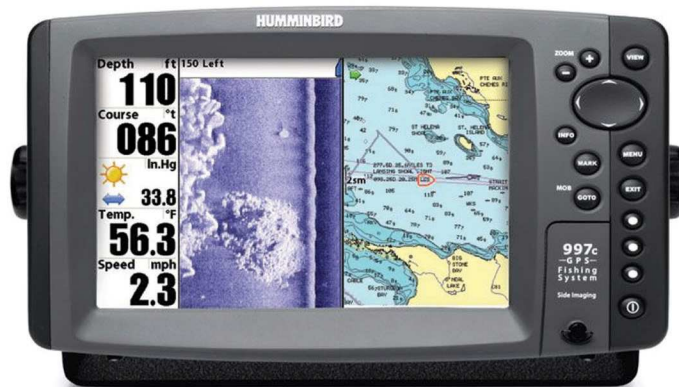


Nata nel 2004, Bioinox combina design e cura dei dettagli a robustezza, funzionalità ed elevato standard. La gamma prodotti comprende diverse famiglie: passerelle (esterne, a scomparsa, rotanti), scalette idrauliche, gruette da flybridge e tenderlift. Tra le passerelle a scomparsa Bioinox spiccano i modelli Poseidon e Sirio: la prima con una struttura a due settori e lunghezza dai 2200 mm ai 3000 mm; la seconda, adatta ad imbarcazioni più prestigiose, è a tre settori, con lunghezza dai 2500 mm ai 5500 mm. Entrambe le passerelle in acciaio inox 316L lucidate a specchio, sono dotate di programma per il rientro automatico e il doppio pistone di sollevamento. Sono disponibili anche nella versione Easywalk che prevede l'illuminazione a Led della corsia di camminamento.

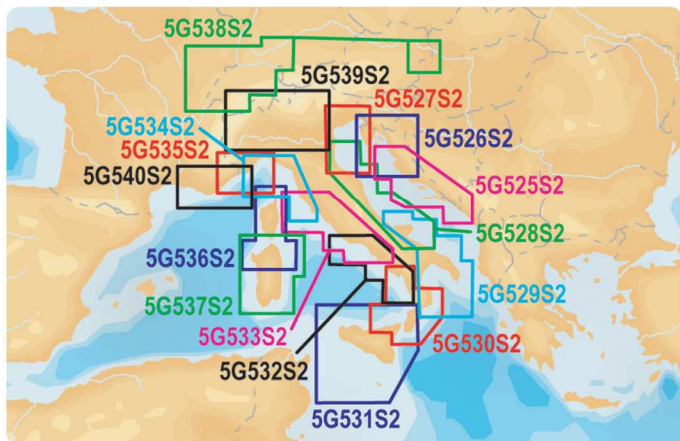
www.bioinox.it

Side Imaging Sonar: la garanzia d'una performance eccezionale

Avere un'immagine del fondale nitida come una foto oggi è possibile grazie a Side Imaging Sonar, messo a punto da Geonav. Humminbird fornisce una marcia in più con la sua tecnologia sonar di livello professionale. La tecnologia Side Imaging Sonar è complementare rispetto a quelle di un sonar tradizionale, ma consente di avere immagini digitali che coprono circa 70 metri di fondale laterale alla posizione dell'imbarcazione. Quest'ampia copertura è garantita da 4 sonar in un trasduttore in plastica, da poppa o passante: 2 coni che operano a 20° e 74° e 2 coni che scansionano i 180° laterali. Sullo schermo verrà visualizzato una parte simmetrica più scura che indica la porzione di fondale sotto l'imbarcazione e una parte più chiara che copre una porzione di fondale dfino a 140 metri da un estremo all'altro. www.geonav.it



Nuove carte Navionics Gold di formato "Small2"



A completamento della propria linea di cartografia elettronica Gold, Navionics propone il nuovo formato "Small 2". Come tutte le carte Navionics anche le carte elettroniche vettoriali S2 sono prodotte con l'esclusiva tecnologia "Full Seamless", che permette di ottenere carte che risultano più chiare e leggibili sul display del plotter, senza sovrapposizione o discontinuità di dati, ad ognuno dei 16 livelli di zoom disponibili. Con lo stesso eccezionale dettaglio delle più estese carte XL9, le carte S2 offrono tutte le informazioni su nav aids, batimetria, piani dei porti e servizi, presenza di relitti, maree.

www.navionics.com